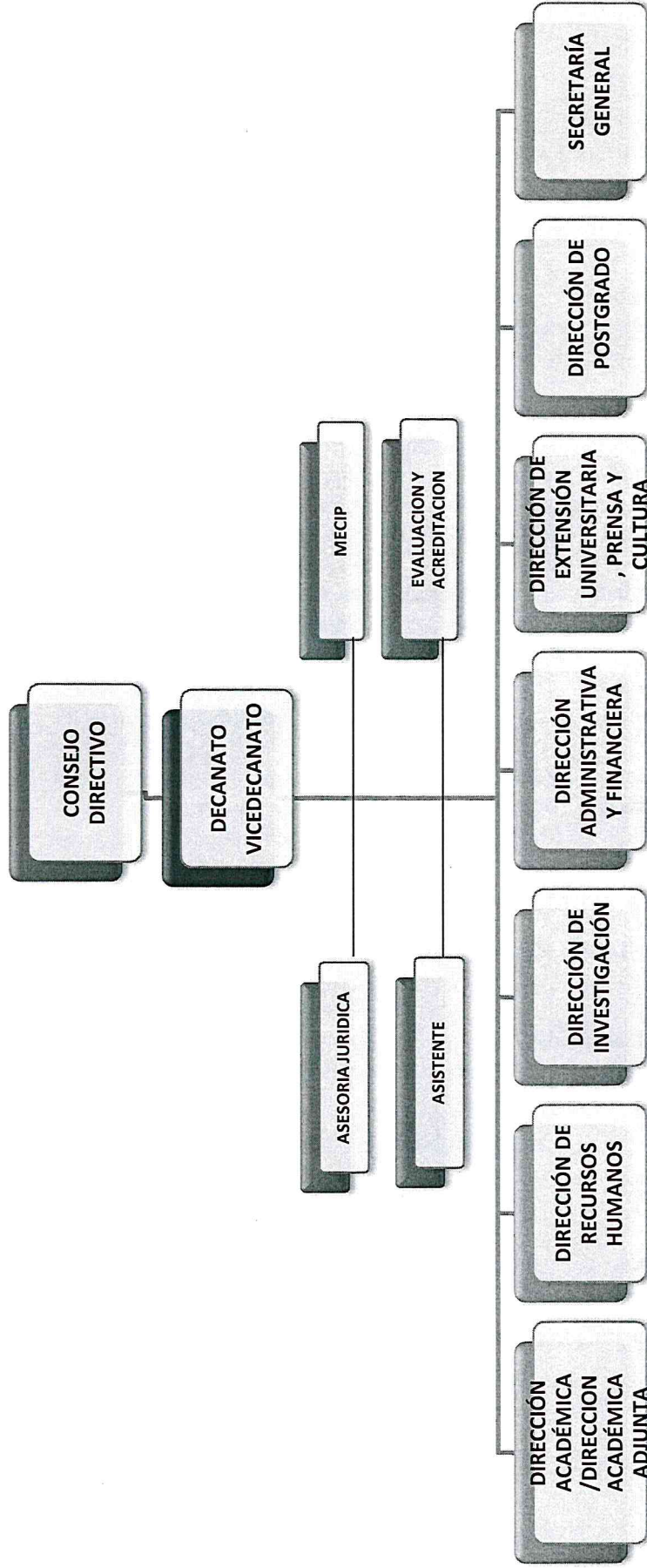




UNIVERSIDAD NACIONAL DEL ESTE  
FACULTAD DE FILOSOFIA  
CONSEJO DIRECTIVO  
RESOLUCION N° 145/2011  
ACTA N° 19/2011  
ORGANIGRAMA INSTITUCIONAL

ORGANIGRAMA GENERAL DE LA FAFI – UNE



*Paola Raquel Sánchez Colmán*  
Lic. Paola Raquel Sánchez Colmán  
Secretaría del Consejo Directivo  
Facultad de Filosofía

*Blanca Tottil de Moreno*  
Lic. Blanca Tottil de Moreno  
Presidenta del Consejo Directivo